

シーリング用

マスキングテープ(ドラゴンシリーズ)

3303-NEO 躯体シーリング用



特長 手切れ性、直線性、コーナー折りに優れたタイプ。基材が薄いため、落とし目地や凹凸面でも浮きにくく夏場の糊残りやセメント板での貼り跡残りも大幅に減少。また、貼り直しが可能、展開力が軽いなど作業効率アップに貢献します。

適合被着体 押出成形セメント板、カーテンウォール、各種パネル

3303-EV 躯体シーリング用



特長 従来品よりも低温・湿潤面の着きが良く、耐候性に優れ、糊残りやセメント板の貼り跡残りもしにくいタイプです(当社比)。貼り直しが可能であり、作業性に優れています。

適合被着体 カーテンウォール、押出成形セメント板、各種パネル

3303-HG 躯体シーリング用



特長 常温はもちろん低温時でも着きがよく紙切れしにくいタイプです。コーナーの折返しや、落とし目地でもテープが切れにくいタイプです。

適合被着体 カーテンウォール、ALC板、各種パネル

GS-21 ガラス・サッシ用



特長 結露面やサッシのチリ部分にもしっかり接着します。また、テープの引き出しが軽く、作業性に優れています。

適合被着体 ガラス(結露面・型板ガラスも可)、サッシ

G-91Re ガラス・サッシ用



特長 鮮やかなブルーで見切りが取り易く、湿潤面にはGS21よりも良く着き、耐候性にも優れ貼り置しても糊残りしません。また、直線ラインが取り易くまっすぐ貼れます。

適合被着体 ガラス(結露面・型板ガラスも可)、サッシ

SB-229P サイディングボード用



特長 紫色の基材で見切りが取り易い。また、テープ背面のすべりが良く貼り作業・ヘラ仕上げがスムーズなタイプです。

適合被着体 サイディングボード(凹凸面も可)、タイル目地、長尺シート

SB-246 セルフクリーニングボード用



特長 砂まきタイプ以外のサイディングボードに適し、サッシ側に貼っても糊残りなく、紙切れしません。

適合被着体 セルフクリーニングボード、金属パネル

SB-246KP セルフクリーニングボード用



特長 SB246より粘着力がアップしたタイプで、良く着き、糊残りがしにくく、作業効率が上がります。

適合被着体 セルフクリーニングボード、サイディングボード(凹凸調)、金属パネル

SB-246S 粗面サイディングボード用



特長 砂まきタイプや凹凸の激しいサイディングボード、マンションタイルにもよくなじみ、結露面や酸洗い面でも作業ができます。

適合被着体 サイディングボード(結露面も可)、タイル目地(結露面・酸洗い面も可)、セメント成型板

<特性>

試験項目	測定値									
品番	3303-NEO	3303-EV	3303-HG	GS-21	G-91Re	SB-229P	SB-246	SB-246KP	SB-246S	
基材	和紙	和紙	和紙	和紙	和紙	和紙	和紙	和紙	和紙	
粘着剤	ゴム系	アクリル系	ゴム系	アクリル系	アクリル系	ゴム系	アクリル系	アクリル系	アクリル系	
厚さ(mm)	0.10	0.10	0.11	0.09	0.09	0.09	0.09	0.09	0.10	
粘着力(N/10mm)	1.81	1.89	1.57	1.57	2.05	1.99	1.60	1.83	1.88	
引張強度(N/15mm)	40.0	57.4	38.4	40.8	44.0	33.6	39.0	32.2	37.6	
伸び(%)	3.1	6.2	3.3	3.4	3.6	3.3	3.3	7.6	3.8	

<サイズ・入数>

NEO-EV-HG-GS-21-G-91Re-SB-229P-SB-246-SB-246KP-SB-246S-ミト-3303-3303-K				風神	
サイズ幅(mm)×長さ(m)	パック(巻)	小箱(巻)	ケース(巻)	サイズ幅(mm)×長さ(m)	ケース(巻)
12×18	10	100	1000	18×18	420
15×18	8	80	800	21×18	360
18×18	7	70	700	24×18	300
21×18	6	60	600	30×18	240
24×18	5	50	500		
30×18	4	40	400		

安全にお使いいただくためのご注意:これらのテープはシーリング用として開発されたテープです。肌に貼るなど用途以外には使用しないで下さい。

被着体、プライマーの種類によっては不適合な場合も考えられますので、問題のないことを確認の上、ご使用下さい。

粗面用テープの平滑面への使用は、糊残り及び塗膜剥がれが発生するおそれがありますので、ご確認の上ご使用下さい。



マスキングテープ



ミント

壁紙・石膏ボード用

特長

デリケートな壁紙や石膏ボードに貼っても下地を傷めにくい。内装全般に安心してご使用いただけます。
※耐プライマー性に劣っている為、内装用としてご使用下さい。



ミラクルミント

超弱粘テープ

特長

超弱粘着テープなので、デリケートな被着体に貼っても下地を痛めにくく、貼り置きしても粘着力が上昇しにくいため糊残りもしにくいタイプです



風神

超粗面養生用

特長

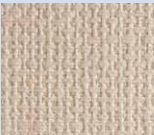
リシン・スタックをはじめ、どんな粗面にもしっかり着きます。テープの引き出しも軽く、マスキング作業の効率がアップします。
※専用ローラーもあります。

比較データ

発泡塩美クロス

テープ剥がし後の糊面

「ミント」の壁紙破壊試験
※テープ剥がし後の糊面



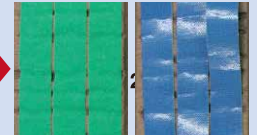
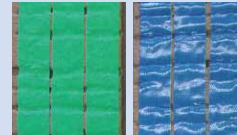
ミント 一般的なマスキングテープ

比較データ

貼り付け直後

貼り付け24時間後

「風神」の凹凸面への追従性試験



風神 一般的な布テープ

3303

シーリング用



特長

シーリングから塗装まで幅広く使用できる汎用タイプです。

3303-K

シーリング用



特長

弱粘着タイプで、被着体を傷つけにくいタイプです。

印刷入りシーリングテープ



特長

「シール養生中に付きさわらないで下さい」のメッセージ入りテープ。耐候性、耐水性に優れたマスキングテープをベースにしており、長期貼り置きでも糊残りが少ない。
規格：21mm×18m ※社名入りなど別注印刷のご用命も承っております。

被着体とシーリングテープの適合表(◎はお勧め商品です)

粘着剤	ゴム系				アクリル系							ミント	ミラクルミント	
	3303-A(NEO)	3303-HG	SB-229P	風神	3303-K	3303-EV	GS-21	G-91Re	SB-246	SB-246KP	SB-246S			
ガラス・サッシ						◎	◎							
ガラス・サッシ(型板ガラス・温気面)						◎	◎							
長尺塩ビシート			◎											
石目地(大理石)					○									
石目地(薄目地)	◎	○				◎								
石目地(バーナー仕上・凹凸調)	○	◎				○								
タイル目地(酸洗い・温気面)												◎		
タイル目地(凹凸調)	○	○				○						◎		
金属パネル	◎	○				◎				○				
塗装鋼板	◎	○				◎				○				
PCコンクリート	○	◎				○								
セメント押出成型材・モルタル面	○	◎				◎						○		
ALCパネル	○	◎	○			○						○		
内装クロス(塩ビクロス)						○						◎	◎	
紙壁紙・石膏ボード												◎	◎	
サイディングボード(凹凸調)			◎							○	○	◎		
セルフクリーニングボード										◎	◎			
サイディングボード(砂誌タイプ)										◎				
リシン・スタック吹付け面										◎				

- 注1→老朽化アルミサッシではアルミ表面の劣化により、糊残りが起きる可能性があります。テープが付き過ぎる場合は3303-Kを使用してください。
- 注2→大理石ではテープ跡が残り易いため、3303-Kが適しています。
- 注3→石(特に海外産)の種類によってはテープ跡が残る可能性があります。
- 注4→塗装が完全に硬化していない上にテープを貼ると、変色などが起こる可能性があります。金属部分は夏場高温になりますので、SB246が適しています。(ゴム系テープでは糊残りのことがあります)
- 注5→ラムダ板・アスロック板・メース板といったセメント押出成形材やモルタル面では、テープを貼り置くとテープ跡や糊残りが起こる可能性があります。テープの貼り置きは短時間にしてください。
- 注6→発泡している塩ビクロスにテープを貼るとクロス表面を傷つけやすいので、ミントを使用し、貼り置きは短時間にしてください。
- 注7→一部の親水性処理をしたサイディングボードで糊残りのケースがあります。特にフラットなボードに対しては、SB246をご使用ください。

<特性>

試験項目	測定値					
品番	ミント	ミラクルミント	風神	3303	3303-K	印刷入り
基材	和紙	和紙	クレープ紙	和紙	和紙	和紙
粘着剤	アクリル系	アクリル系	ゴム系	ゴム系	ゴム系	アクリル系
厚さ(mm)	0.09	0.09	0.18	0.10	0.10	0.09
粘着力(N/10mm)	0.79	0.60	4.94	1.69	1.14	1.96
引張強度(N/15mm)	37.9	37.9	56.4	60.1	65.4	41.7
伸び(%)	4.6	4.6	11.0	3.1	2.9	3.1

※サイズ、入数については裏面をご参照ください。

※試験方法はJIS-Z-0237により行う。
※特性値は測定値で、保証値ではありません。
お願い テープの保管について:テープは直射日光のあたらない暗所で箱に入れて保管して下さい。